

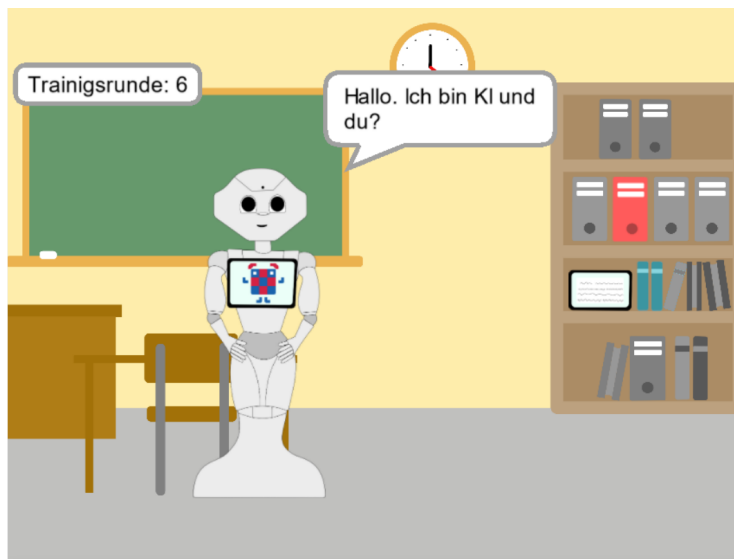
Einführung in die Künstliche Intelligenz

Altersstufe: 3. – 6. Klasse, Vorkenntnisse in grafischer Programmierung mit der Lernsoftware Cubi erforderlich (u.a. Schleifen)

Dauer: 3 Unterrichtsstunden

Lernziele

- Erster Einblick in das Thema Künstliche Intelligenz (KI)
- Kennenlernen der Begriffe *KI*, *Training* und *Abbruchbedingung*
- Den Nutzen von Trainings-Algorithmen vermitteln
- Erkennen von Verbesserungspotential eines KI-Algorithmus
- Anwendung von Schleifen für automatisiertes Training
- Erweiterung auf bedingte Schleifen für Abbruchbedingungen



Vorlage: http://level.i4k.org/ki_level



Lösung: http://level.i4k.org/ki_level_lsg

Verlaufsplan

1. Stunde

Phase	Unterrichtsschritte/ Interaktionen von Lehrkräften und Schülerinnen und Schülern	Sozialform	Material
Einstieg	Klischees ausräumen & Einführung in das Konzept <i>künstliche Intelligenz</i>	Unterrichtsgespräch	Post-It Zettel
Einstieg	Analoges Spiel	Tafelkino	viele Fotos
Erarbeitung	Einführung der ersten Version der KI	Plenum/ Unterrichtsgespräch	
Arbeitsphase	Erfahrungen sammeln mit der ersten Version	Einzel-/ Partnerarbeit	Laptops/ Tablets
Sicherung	Diskussion der Erfahrungen	Plenum/ Unterrichtsgespräch	
Reflexion	Wiederholung und Zusammenfassung des Gelernten	Plenum/ Unterrichtsgespräch	

Ausführungen zum Verlaufsplan

Einstieg: Klischees ausräumen, Einführung in das Konzept *künstliche Intelligenz*

Fragen an Schülerinnen und Schüler: Was wisst ihr über KI? Was sind die Klischees/Vorurteile?

Klischees sollen ausgeräumt werden. Dazu werden kleine Zettel an die Kinder verteilt, auf denen Ideen und Assoziationen mit dem Begriff *Künstliche Intelligenz* aufgeschrieben werden sollen. Die Zettelchen werden eingesammelt und von der Lehrkraft vorgestellt. Gemeinsam können die Ideen thematisch in Kategorien eingeordnet werden, damit ein visuelles Schaubild entsteht, das den Wissensstand der Kinder darstellt.

Mögliche Vorstellungen von KI könnten beispielsweise durch Filme zustande kommen und die folgenden Beispiele umfassen:

KI wird mit menschlichem Roboter gleichgesetzt

KI ist böse und hat das Ziel die Menschheit zu unterwerfen

Künstliche Intelligenz kann alles

....

IT  4 KIDS

